



Approvisionnement énergétique du Centre national de sport de Macolin

Début des travaux pour le nouveau réseau thermique OFSPO

Informations pour les riverains, mai 2021

L'Office fédéral des constructions et de la logistique (OFCL) réalise en ce moment à Macolin plusieurs projets de nouvelles constructions et d'assainissement pour l'Office fédéral du sport (OFSPO). Tous les nouveaux bâtiments et existants seront à l'avenir approvisionnés de façon centralisée avec de la chaleur provenant d'un réseau de chauffage à distance. Les conduites sont en grande partie sous les routes communales. Les travaux de construction commenceront ces prochains jours. Aucune routes ne seront fermées, mais il y aura des restrictions de circulation.

La plupart des bâtiments OFSPO disposent aujourd'hui de leur propre chaudière à gaz, qui arriveront en partie en fin de vie dans les prochaines années. Elles émettent une quantité considérable de CO₂. Les chauffages au gaz seront désormais remplacés par une source de chaleur écologique et centrale. Le nouveau rése-

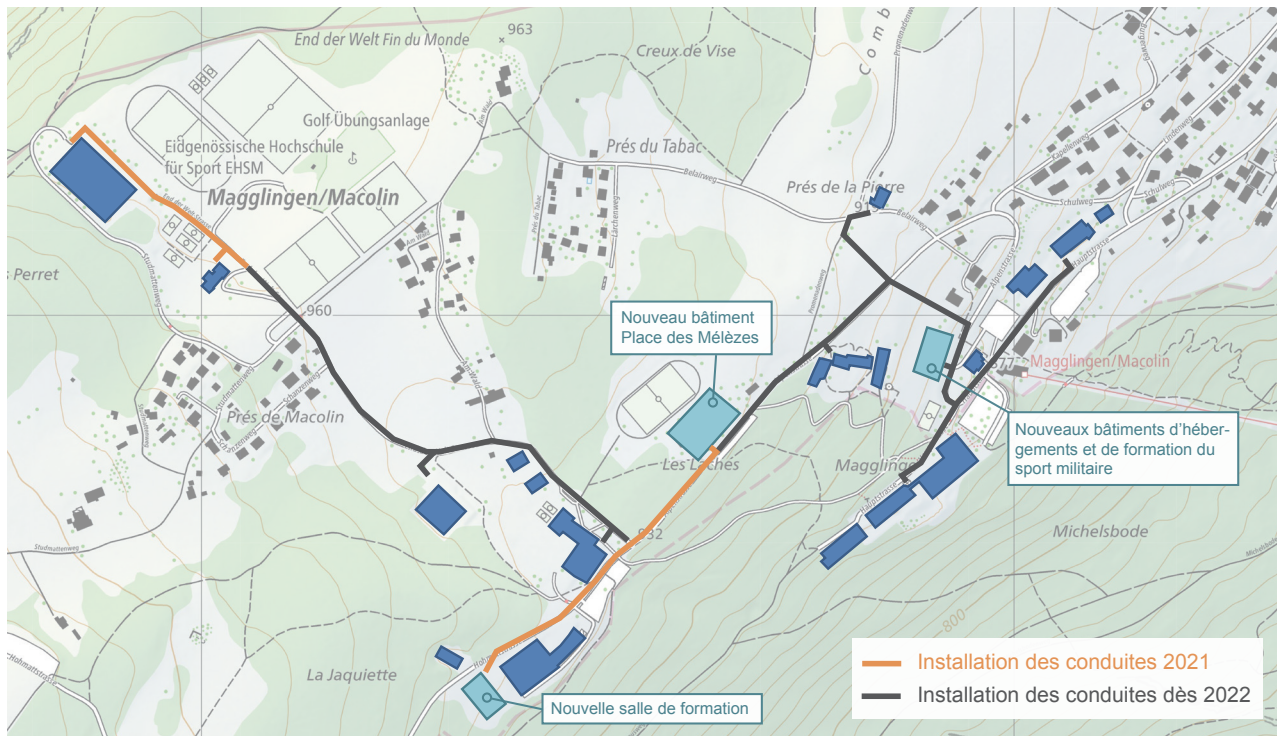
au de chauffage urbain relie tous les bâtiments neufs et existants et distribue la chaleur produite de manière centralisée. Dans un premier temps, le réseau de chaleur à distance sera alimenté à partir de bois (pellets). La centrale provisoire de pellets en bois sera installée cette année encore à côté de l'ancienne salle de sport et remplacée dans quelques années par la centrale définitive. L'OFCL évalue actuellement différentes possibilités pour la source de chaleur centrale définitive.

Le réseau électrique OFSPO sera également agrandi ou renouvelé

Parallèlement à la construction du nouveau réseau thermique, un nouveau réseau électrique pour l'infrastructure OFSPO est également en cours de construction, et passera également sous les routes. Le réseau électrique remplace les connexions obsolètes entre les bâtiments et crée, entre autres, les conditions préalables pour l'infrastructure de recharge des véhicules électriques à Macolin.



La Haute école de la Place des Mélèzes (visualisation), la nouvelle salle de formation et le nouveau bâtiment d'hébergement et de formation pour le sport militaire seront reliés à un nouveau réseau de chaleur urbain avec tous les bâtiments existants de l'OFSPO. Visualisation: Kim Strebel Architekten GmbH, Aarau.



Le réseau de chaleur achevé dès env. 2024 aura une longueur totale d'environ 2700 mètres.

Réseau de chaleur à distance construit par étapes

Le réseau de chauffage à distance prévu est long d'env. 2700 mètres et s'étend de la Halle «Fin du Monde» à la Swiss Olympic House, avec des bifurcations vers la salle Sport-Toto/salle de formation et Belair. Le réseau de chauffage à distance sera construit par étapes. Trois tronçons seront réalisés cette année :

- De la salle «Fin du Monde» jusqu'au restaurant «Fin du Monde»
- De la Hohmattstrasse de l'ancienne salle de sport jusqu'à la nouvelle salle de formation
- De l'Alpenstrasse jusqu'au nouveau bâtiment de la Haute école à la Place des Mélèzes

Le tronçon allant de l'ancienne salle de sport à la place de manœuvre des bus en face du restaurant

«Fin du Monde» ne fait pas partie des travaux de cette année. La commune d'Evilard veut assainir ce tronçon de route après 2021. L'assainissement et la construction des conduites de chaleur à distance seront réalisées simultanément. C'est pourquoi ce tronçon sera exclu des travaux de construction cette année. Fin 2021, la commune et l'OFCL informeront sur les travaux de construction de la route «Fin du Monde» en 2022.

Remplacement du gazon synthétique à la «Fin du Monde»

Dès l'été 2021, le terrain en gazon synthétique ouest (hauteur de l'arrêt de bus «Fin du Monde») sera assaini. Les travaux seront achevés jusque fin 2021.

Ce que vous devez savoir sur les travaux de construction :

- Les travaux du réseau de chaleur à distance débuteront la première semaine de juin 2021.
- Le trafic supplémentaire attendu pour l'installation des conduites est limité. Le trafic et les bruits de chantier seront un peu plus importants lors de l'assainissement de la place d'entraînement à la «Fin du Monde».
- Des déviations du trafic ne seront pas nécessaires. Cependant, il y aura des restrictions sur les tronçons routiers. Un système de feux de circulation sera utilisé dans certaines zones.

Vous avez des questions? Alors contactez-nous :

Office fédéral des constructions et de la logistique, Antonin Vouillamoz, chef de projet maître d'ouvrage, courriel : antonin.vouillamoz@bbl.admin.ch